



Fontaine La Faye

Prendre à gauche vers Combefolle.

05 - Prendre la 2^{ème} à gauche, rue Bonnetaud, puis à droite et à gauche pour découvrir le village de La Faye. Descendre jusqu'à la **fontaine de la Faye**.

Deux bacs en pierre disposés devant la fontaine servaient à laver le linge.

Ensuite, monter pour atteindre la **Font des Rentes**. Au prochain croisement, tourner à gauche, puis monter vers un **point de vue remarquable**. Ensuite, prendre à droite pour monter sur le chemin de la côte de Châtelard, où **plusieurs points de vue dévoilent le paysage**.

Cette côte donne accès à la **zone naturelle d'intérêt écologique** pour la faune et la flore (ZNIEFF), où poussent plusieurs variétés d'orchidées, dont l'une a pour nom vulgaire **la Pentecôte**, et où vivent des espèces d'oiseaux protégées.

06 - En arrivant au village de Puant, traverser la route de Guissalle pour atteindre **le port de Puant** – ainsi dénommé en raison des odeurs nauséabondes dégagées par le travail du chanvre, « rouir le chanvre » au XIX^e siècle.

En longeant la Charente par la gauche, on aperçoit sur la droite **une ancienne pêcherie** : un mur de pierre qui traverse aux 3/4 le cours d'eau. Sortir au grand port. Une fois sur la route, tourner à droite pour passer devant **le logis des Montagnes**, qui possédait un pigeonnier dont l'étage supérieur a disparu.

Tourner à la 2^{ème} à gauche, chemin du petit Port, puis à droite, rue de l'église, pour rejoindre la place de l'église.



Église de Marsac

Une question ?

MAIRIE MARSAC
05 45 21 43 67

**OFFICE DE TOURISME
DU PAYS D'ANGOULÊME**
05 45 95 16 84
www.angouleme-tourisme.com
info@angouleme-tourisme.com

Avec la participation de :



À LA DÉCOUVERTE des chemins



du Grand Angoulême

07

Marsac

CIRCUIT DES FONTAINES ET DU FLEUVE CHARENTE

Cette belle randonnée vallonnée vous mènera des fontaines au fleuve Charente.

À voir en chemin :

l'église Saint-Gervais Saint-Protais, le logis de Quanty, la fontaine et le lavoir de Ladoux, la fontaine des Guérinauds, la fontaine de la Faye.



AVANT DE PARTIR

les infos pratiques

Départ : Place de l'église de Marsac
GPS : lat. 45.746313 Long. 0.076456
Venir en bus : Möbius TAD



8 km

distance



facile



2h30

temps



balisage



soleil ombre



en famille

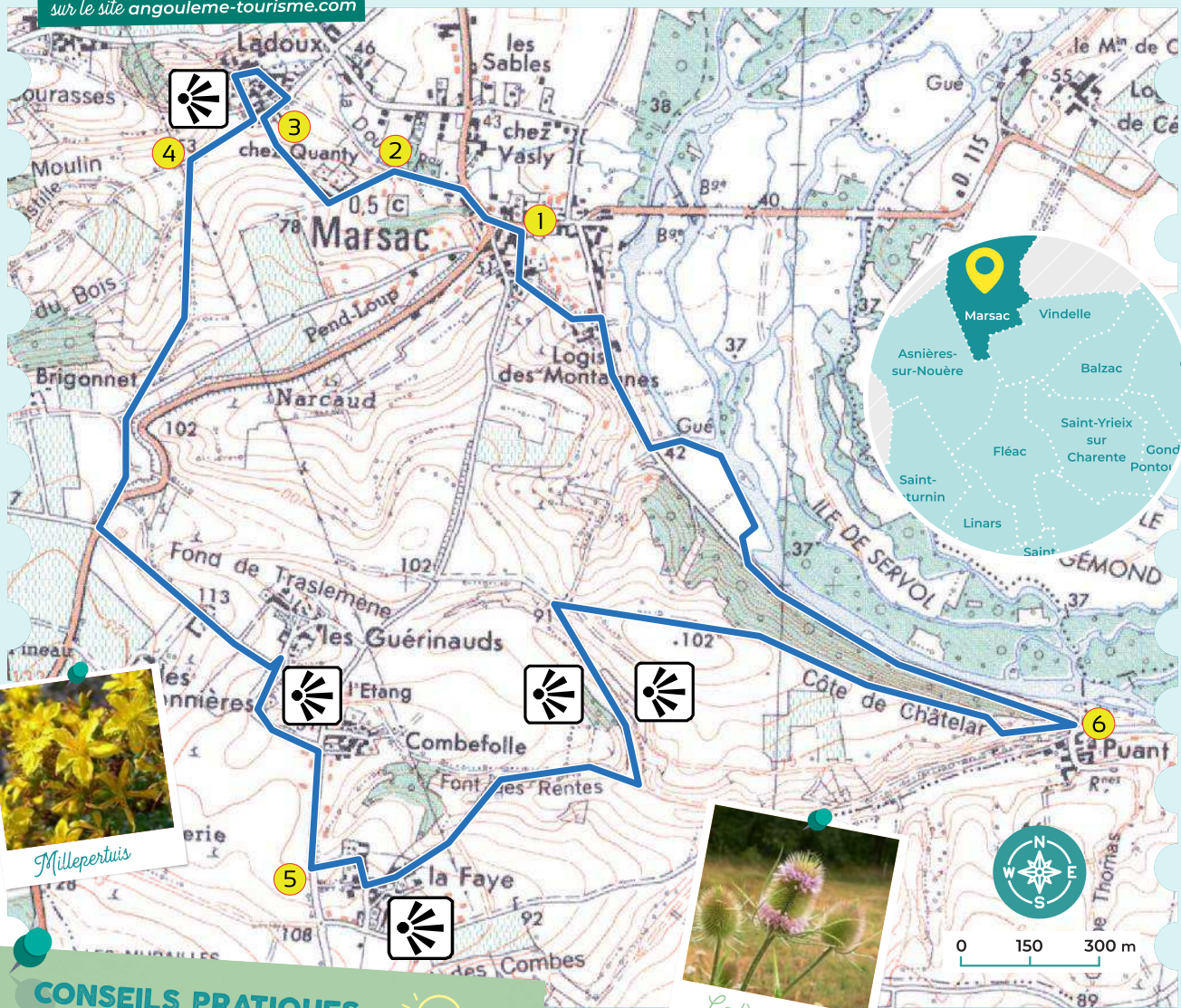


En période de pluie, certains secteurs sont très boueux, voire inondés.



Téléchargez le tracé GPX

sur le site angouleme-tourisme.com



Millepertuis



Cadère sauvage

CONSEILS PRATIQUES & RECOMMANDATIONS



Nous vous invitons à respecter la nature :

- Respecter la faune et la flore
- Respecter l'élevage et les cultures
- Rester sur les sentiers balisés
- Ne laisser aucun débris
- Ne pas faire de feu
- Ne pas camper
- Porter des chaussures adaptées



01 - Sur la place de l'église **Saint-Gervais Saint-Protais** du XII^e siècle, un pupitre relate l'histoire de cette étape sur le chemin de Saint-Jacques de Compostelle.

Du parking de l'église, partir sur la gauche, rue du Centre, tourner à droite pour rejoindre la RD 96 puis prendre la première route à gauche, chemin du Ladon. Continuer sur 150m et prendre le chemin à gauche. Tourner à droite, à nouveau à droite pour longer le mur d'enceinte du **logis du Quanty**.


02 - Remarquer un pavillon carré qui renfermait un pigeonnier. Ce logis appartenait au siècle dernier à Gaëtan de Béarn. Il vendit ses propriétés pour payer ses études et son train de vie à Paris.

Descendre le chemin du Quanty.




Fontaine Ladoux

03 - Tourner à droite, rue de Ladoux, puis sur la gauche pour prendre la rue du Lavoir et se promener dans le **village Ladoux**, où coule le ruisseau Le Ladon.

Une plaque sur le mur de la  **fontaine** et du **lavoir** éclaire sur leur histoire et sur celle de la source du Ladon appelée « **L'œil du Cros** ».

À la fontaine tourner à gauche, prendre la 2^{ème} à droite, puis la première à gauche, chemin du Brigonnet et monter tout droit.

04 - Continuer tout droit, puis tourner à droite pour rejoindre la RD 96.

Prendre à droite puis à gauche, route des Trois Villages. Continuer tout droit par le village des Tessonnières, emprunter à gauche la rue des Cavaliers sur 15m et aussitôt celle à droite pour passer devant la  **fontaine des Guérinauds**.



Fontaine des Guérinauds

CODE balisage

-  Bonne direction
-  Changement de direction
-  Mauvaise direction